

Ventilatori cassonati EC

Ventilatore cassonato EC con girante pale avanti

VCPA EC



9.3

Applicazioni

Ventilatore cassonato direttamente accoppiato, con girante pale avanti, dotato di driver elettronico a bordo per la regolazione della macchina.

Gamma

La serie VCPA-EC è costituita da 4 taglie.

Peculiarità

Ventilatore EC a doppia aspirazione con girante a pale avanti in lamiera di acciaio zincato. Motore direttamente accoppiato (ErP 2015) con efficienza IE5 del tipo elettronico a magneti permanenti. Tutto il sistema di azionamento presenta un grado di protezione IP 54.

Driver di tipo sensorless ad alta efficienza installato a bordo macchina per una soluzione plug and play che non richiede una ulteriore configurazione all'installazione.

Il driver permette diverse opzioni di regolazione:

- comando 0-10V da sistema;
- config. a portata costante programmabile da software;
- regolazione con interfaccia conforme RS485;
- potenziometro esterno (EC REG1).

La flessibilità di regolazione e la potenza dei motori utilizzati consente l'utilizzo del ventilatore in un range di prevalenza da 0 a oltre 1000 Pa. Il livello di pressione sonora è variabile in funzione delle condizioni di installazione e utilizzo. Normalmente il valore massimo non supera i 55 dB(A) ± 2 misurato a 1,5 m di distanza dalla bocca di mandata del ventilatore. Annullata completamente la rumorosità di azionamento grazie al motore elettronico.

Costruzione

- Struttura costituita da intelaiatura in profilato con nodi d'unione in plastica rinforzata.
- Sia il profilato che le pannellature sono realizzati in lamiera zincata. Le pannellature, nell'esecuzione standard, sono a singola parete con strato di materiale espanso fonoassorbente e sono fissate alla struttura con viti.
- A richiesta la struttura può essere realizzata con doppia pannellatura e interposto strato di materiale termo-fonoassorbente. Il materiale isolante, nel rispetto delle norme in materia di sicurezza fuoco/fumo, risulta almeno in classe B s3 do.

Esempio d'ordine

	VCPA-EC	7/7	1F
Modello			
Taglia			
Alimentazione monofase			

Nota Bene

Si consiglia di ordinare il prodotto provvisto di idoneo regolatore.

- Fino al modello 10/10 è possibile orientare la bocca di uscita del ventilatore in ogni direzione, con l'unica limitazione che l'asse motore-ventilatore sia orizzontale. Il modello 12/12 ha un orientamento fisso, tenendo presente che la base deve essere orizzontale e il ventilatore deve gravare sulla stessa. Il modello 12/12 è disponibile con la bocca rivolta verso l'alto

Specifiche tecniche

- Tensione di alimentazione:
 - monofase 230V-1ph-50Hz.

Voce di capitolato

Ventilatore cassonato direttamente accoppiato con girante a pale avanti dotato di driver elettronico a bordo macchina. Cassa costituita da un'intelaiatura in profilato con nodi d'unione in plastica rinforzata e pannellature in lamiera zincata, disponibile nelle versioni a singola e doppia parete con interposto isolamento termico e acustico. Scatola motore con protezione IP54.

Ventilatore dotato di motore EC elettronico a magneti permanenti con efficienza IE5 e alimentazione monofase. Driver integrato di tipo sensorless per garantire una soluzione plug and play che offre diverse opzioni di regolazione: comando 0-10 V da sistema, configurazione a portata costante programmabile da software, regolazione con interfaccia conforme RS485, potenziometro esterno. Disponibili taglie da 7/7 a 12/12 per un range di portata fino a 5.500 m³/h e prevalenza fino a 1.000 Pa. Disponibile la versione con filtro integrato.

Accessori

- Guide slitta filtro (**EC SLIT**), non disponibili per mod. 12/12 B.
 - Filtro (**EC FILT**), non disponibile per mod. 12/12 B.
- Filtro standard in classe G4.

Regolazione

- Regolatore di velocità (**EC REG1**).
- Per le caratteristiche tecniche dei regolatori si veda capitolo 9.10.

A richiesta

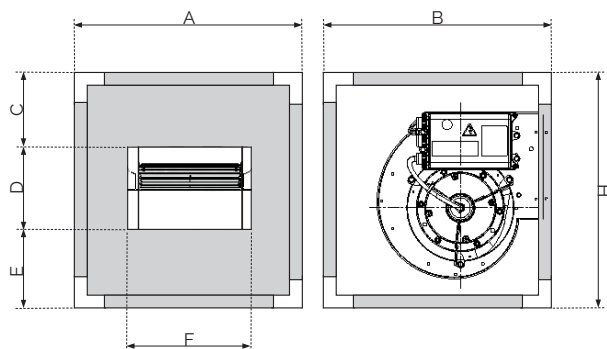
- Doppia pannellatura.

Ventilatori cassonati EC

Ventilatore cassonato EC con girante pale avanti

VCPA EC

Dimensioni



Taglia	A	B	H	C	D	E	F	Peso
	mm	mm	mm	mm	mm	mm	mm	Kg
7/7	460	460	460	90	200	170	220	20,5±1
9/9	550	550	550	100	250	200	290	31,0
10/10	585	585	585	100	280	205	320	36,5
12/12	750	600	650	90	340	220	390	49,5
12/12 B*	750	650	600	40	340	220	390	49,5

*versione VCPA-EC 12/12 con bocca in alto

Dati elettrici

Taglia	Alimentazione	Potenza	Amp. max	Prot. IP	Cl. isol.
	V-ph-Hz	W	A		
7/7	230-1-50	400	4,62	IP44	F
9/9	230-1-50	400	4,50	IP44	F
10/10	230-1-50	800	4,53	IP44	F
12/12	230-1-50	2000	7,49	IP44	F

Regolazione

Taglia	Regolatore
7/7	EC REG1
9/9	EC REG1
10/10	EC REG1
12/12	EC REG1

9.3

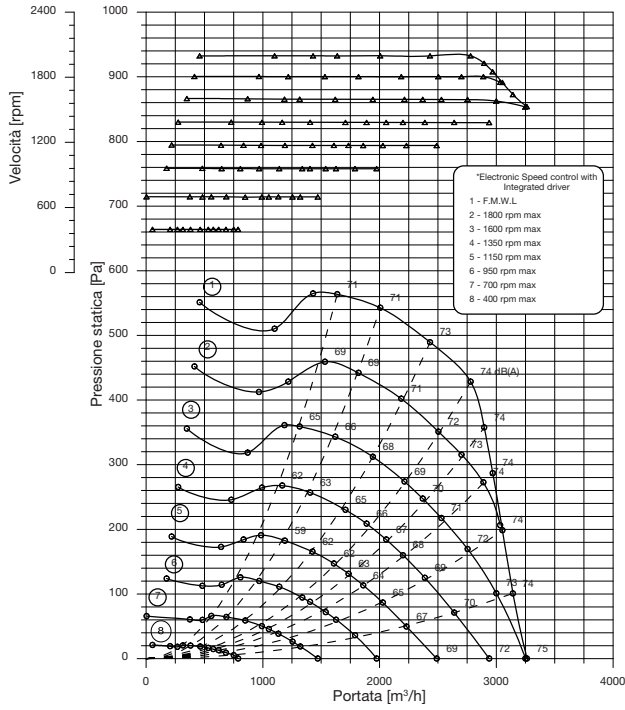
Ventilatori cassonati EC

Ventilatore cassonato EC con girante pale avanti

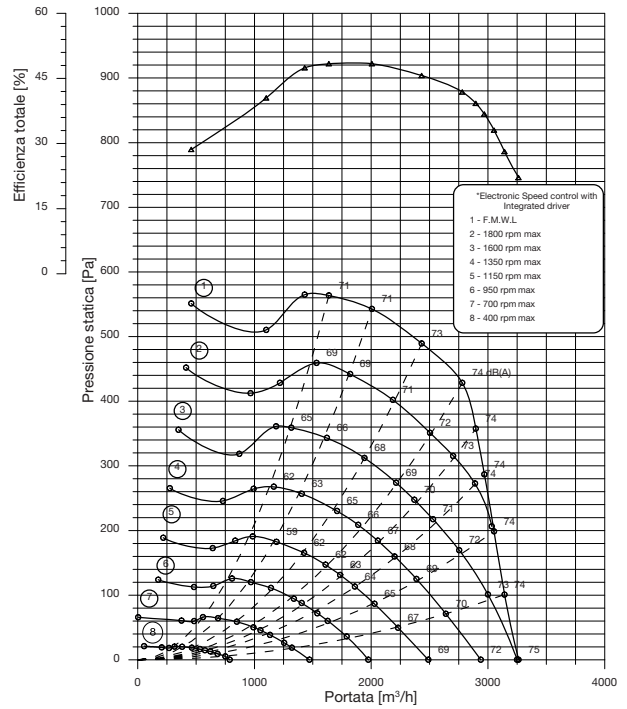
VCPA EC

VCPA-EC 7/7

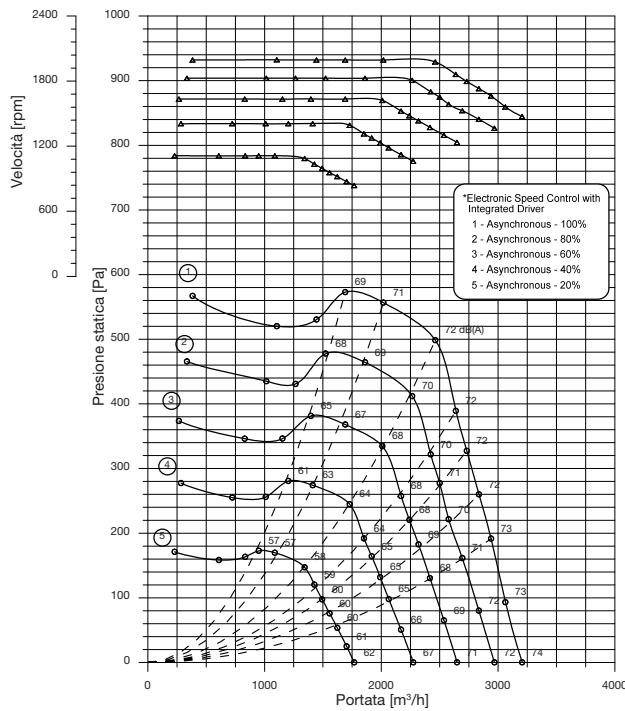
Prestazioni



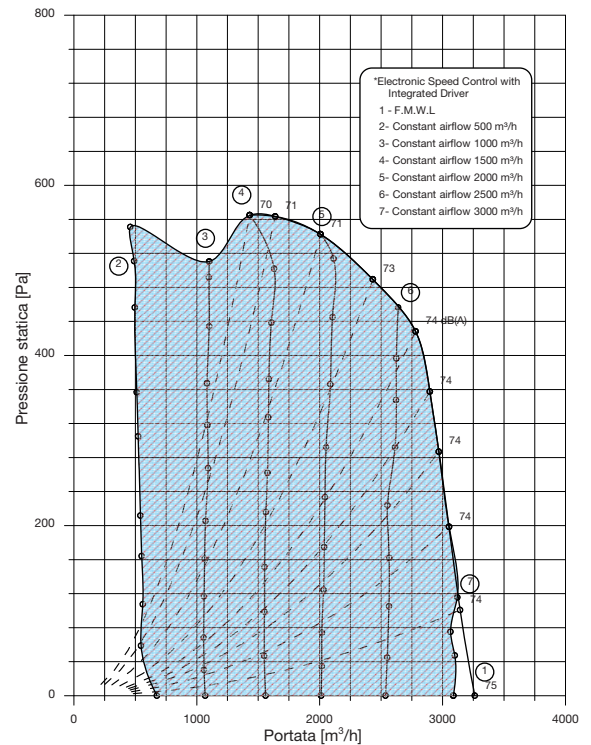
Efficienza riferita alla massima velocità



Prestazioni in modalità asincrona



Prestazioni in modalità portata costante



Condizioni di test

Camera di test 10000 m³/h / Densità dell'aria (γ): 1.20 kg/m³ / Aspirazione libera, espulsione canalizzata / Misurazioni della rumorosità dB(A) in campo libero a 1 m.

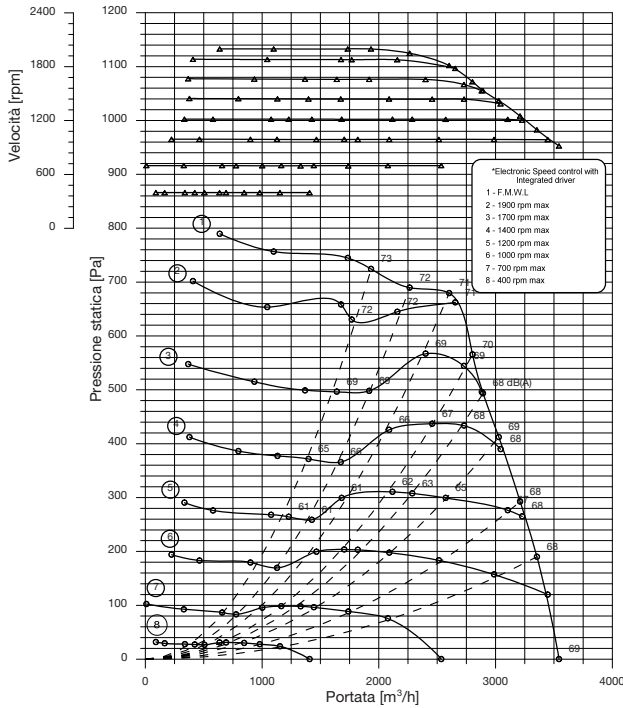
Ventilatori cassonati EC

Ventilatore cassonato EC con girante pale avanti

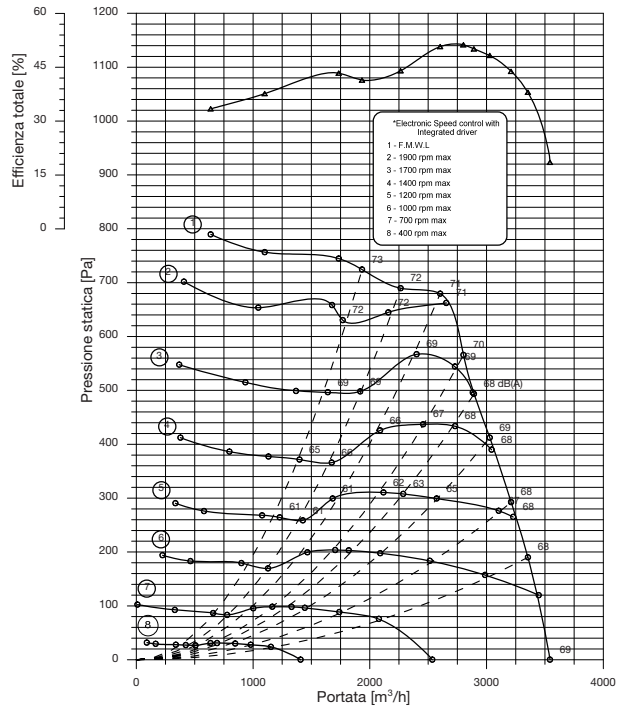
VCPA EC

VCPA-EC 9/9

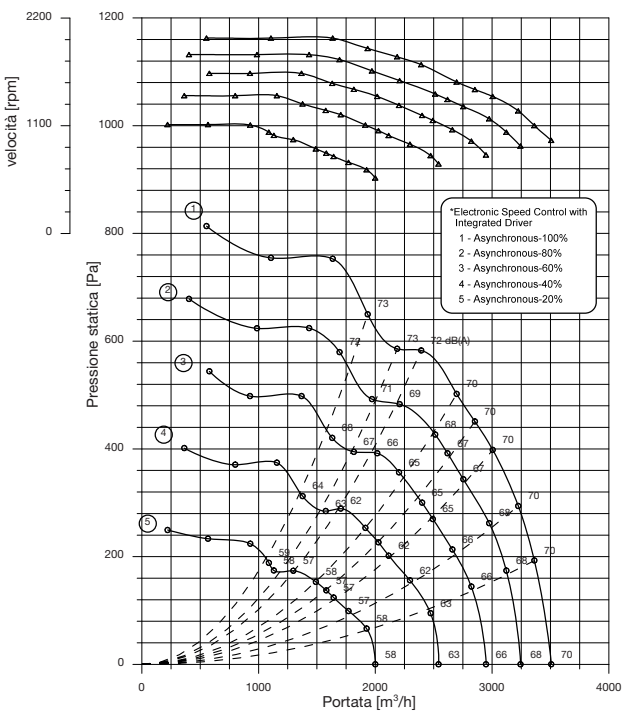
Prestazioni



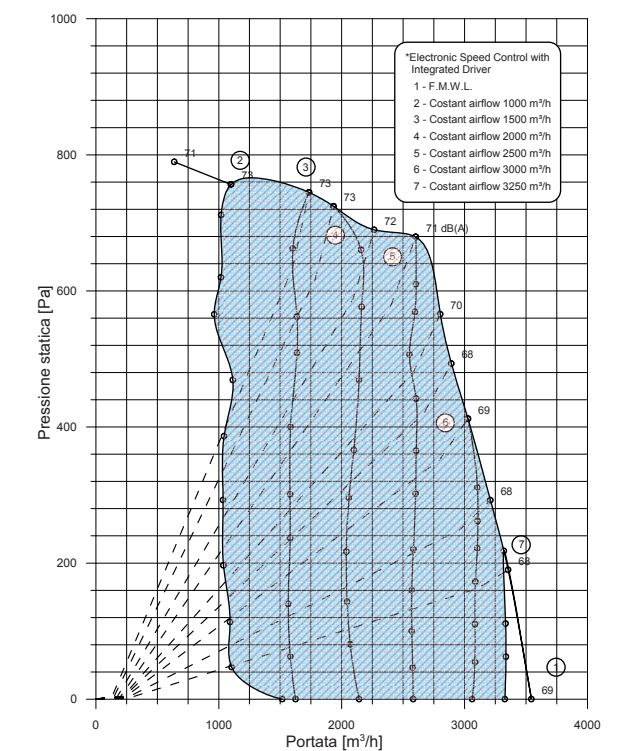
Efficienza riferita alla massima velocità



Prestazioni in modalità asincrona



Prestazioni in modalità portata costante



Condizioni di test

Camera di test 10000 m³/h / Densità dell'aria (γ): 1.20 kg/m³ / Aspirazione libera, espulsione canalizzata / Misurazioni della rumorosità dB(A) in campo libero a 1 m.

9.3

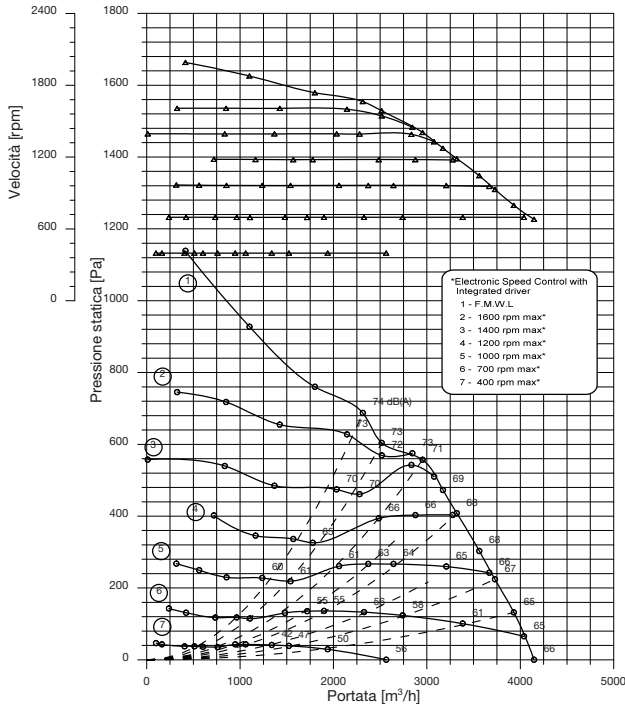
Ventilatori cassonati EC

Ventilatore cassonato EC con girante pale avanti

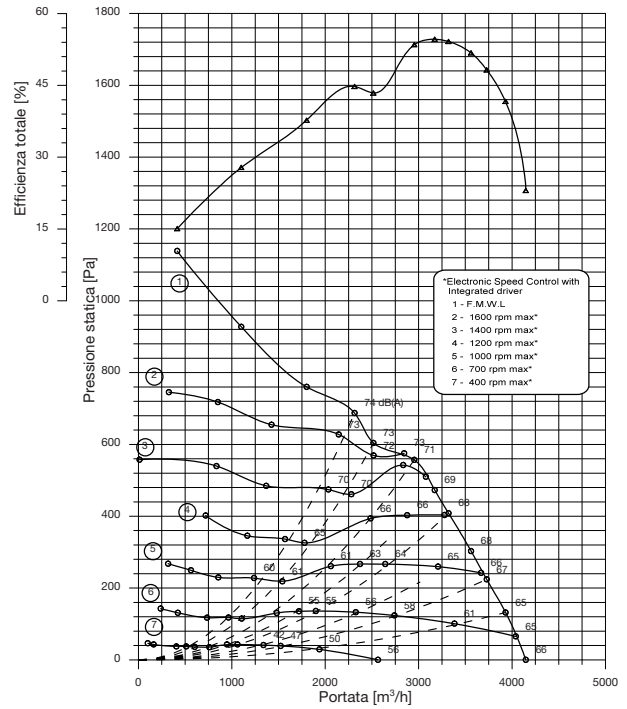
VCPA EC

VCPA-EC 10/10

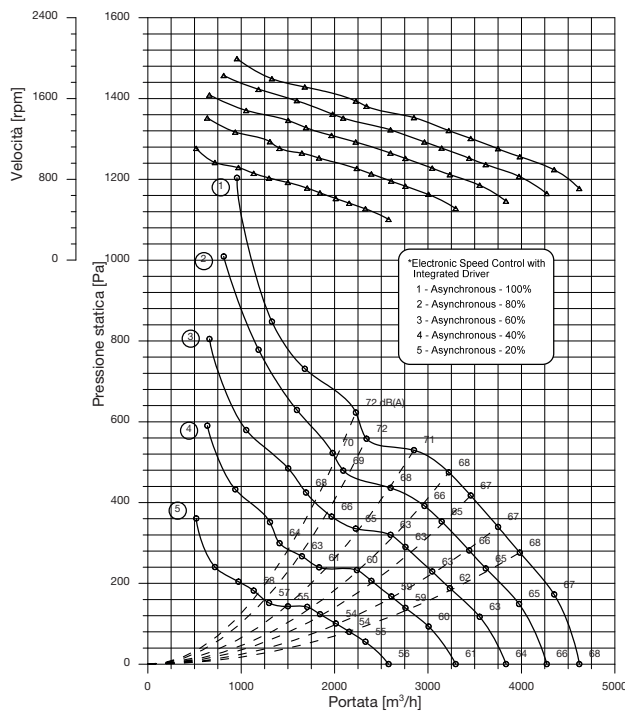
Prestazioni



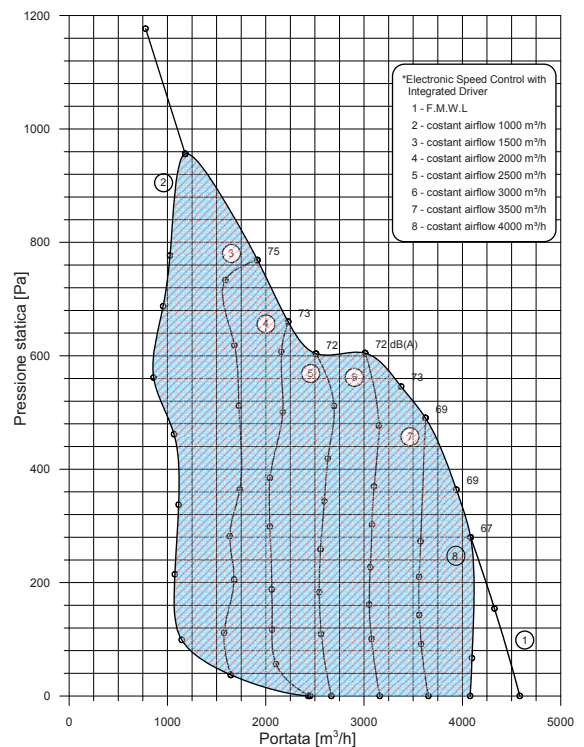
Efficienza riferita alla massima velocità



Prestazioni in modalità asincrona



Prestazioni in modalità portata costante



Condizioni di test

Camera di test 10000 m³/h / Densità dell'aria (γ): 1.20 kg/m³ / Aspirazione libera, espulsione canalizzata / Misurazioni della rumorosità dB(A) in campo libero a 1 m.

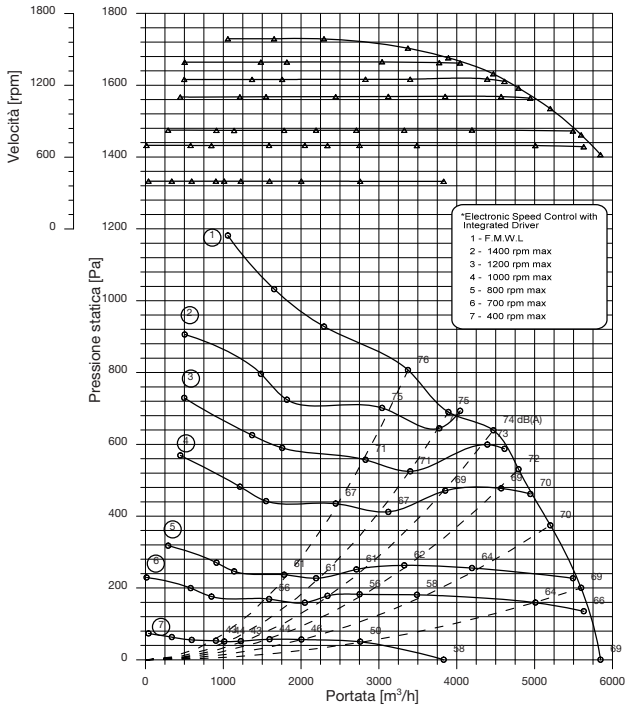
Ventilatori cassonati EC

Ventilatore cassonato EC con girante pale avanti

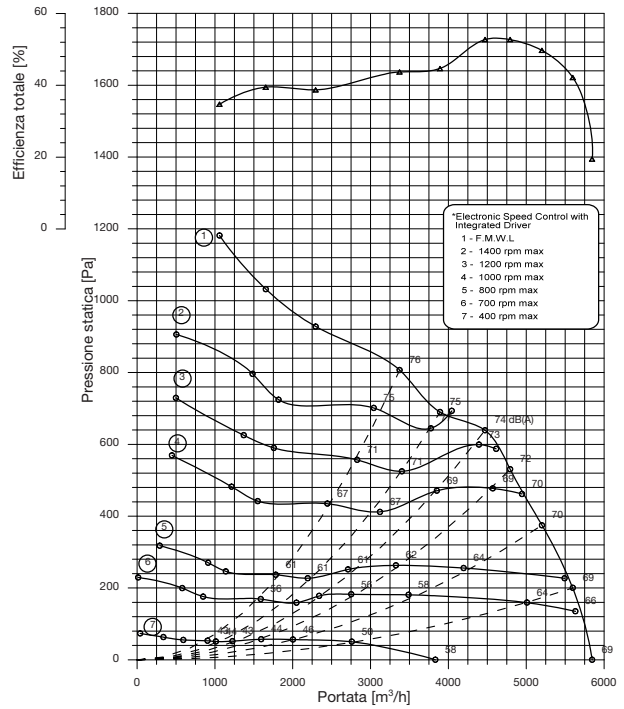
VCPA EC

VCPA-EC 12/12

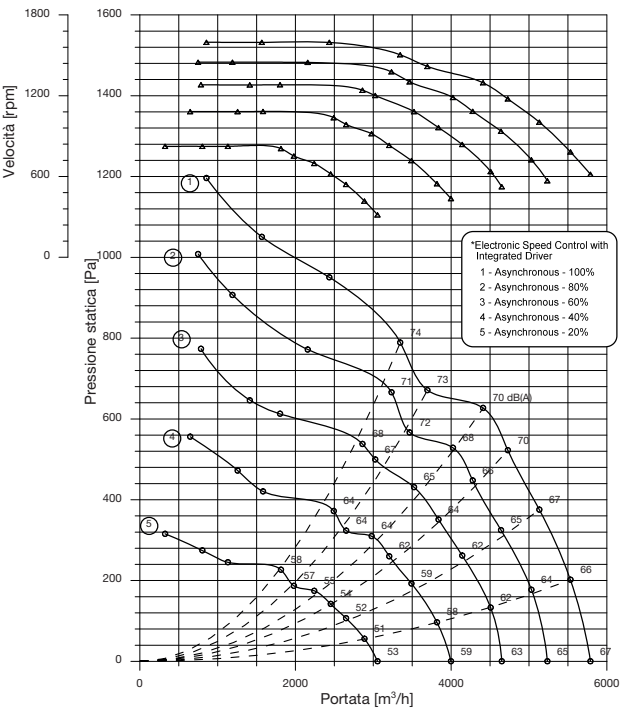
Prestazioni



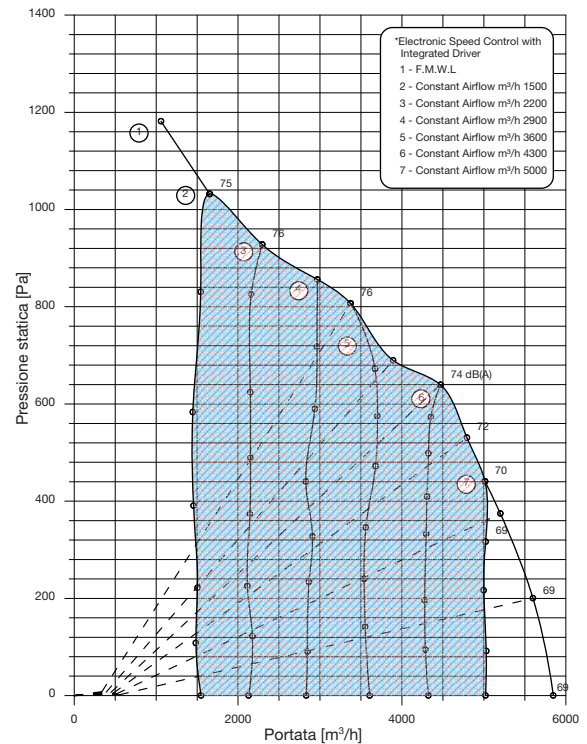
Efficienza riferita alla massima velocità



Prestazioni in modalità asincrona



Prestazioni in modalità portata costante



Condizioni di test

Camera di test 10000 m³/h / Densità dell'aria (γ): 1.20 kg/m³ / Aspirazione libera, espulsione canalizzata / Misurazioni della rumorosità dB(A) in campo libero a 1 m.